

CRÍTICAS

Letra: Lúcio de Abreu - Música: Tim

G **C**
Crítica é coisa séria

D **G**
E dá margem para intrigas

C **C#m(b5)** **G** **Em**
É alimento estragado

D **G**
Que só traz dor de barriga (BIS)

G **C**
Comentar é um perigo

D **G**
Se não se usa o bom senso

C **C#m(b5)** **G** **Em**
Pode fazer-se injustiça

D **G**
Justo a quem não merece (BIS)

G **C**
Crítica é coisa séria

D **G**
Se não se usa o bom senso

C **C#m(b5)** **G** **Em**
É alimento estragado

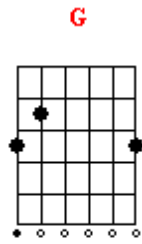
D **G**
Justo a quem não merece (BIS)

G **C**
Comentar é um perigo

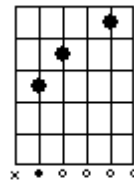
D **G**
E dá margem para intrigas

C **C#m(b5)** **G** **Em**
Pode fazer-se injustiça

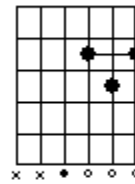
D **G**
Que só traz dor de barriga



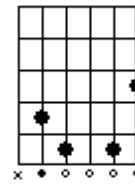
G B D G B G
T 3 5 T 3 T



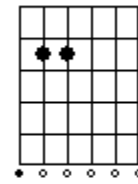
C E G C E
T 3 5 T 3



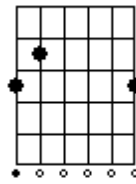
D A D F#
T 5 T 3



C# G G E G
T b5 b5 b3 b5



E B E G B E
T 5 T b3 5 T



G B D G B G
T 3 5 T 3 T